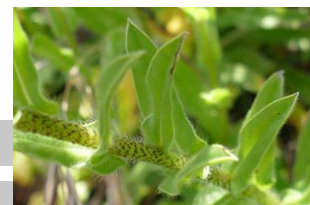
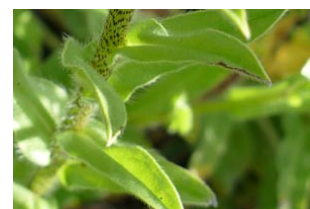
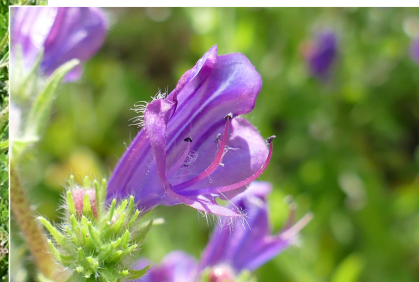


Vipérine faux-plantain



Nom latin : *Echium plantagineum*

Famille : Boraginaceae

Description suivant la Flore de l'abbé Hippolyte Coste

2577. - *E. plantagineum* L.



Plante bisannuelle de 20 à 60 cm., mollement velue; tiges ascendantes ou dressées, rameuses, à poils étalés, non raides ; feuilles molles à poils appliqués, les radicales (souvent détruites) très grandes, ovales, en rosette, les inférieures obovales-oblongues, à nervures saillantes, les supérieures élargies en cœur à la base ; fleurs bleues violacées, grandes, en panicule lâche à rameaux écartés ; calice hispide, à lobes lancéolés ; corolle atteignant 25-30 mm., ventrue et presque aussi large que longue, délicate, à poils rares, 3-4 fois aussi longue que le calice ; 2 étamines seules saillantes, à filets glabrescents ; carpelles de 2-3mm., fortement tuberculeux.

Lieux sablonneux du Midi et du Sud-Ouest jusqu'à la Vendée ; Corse.

Région méditerranéenne de l'Europe, de l'Asie, de l'Afrique.

= Mai à juillet.